



COSTRUIAMO IL DOMANI

PIANI FUTURI 3.0

CATTOLICA & RISPARMIO

CATTOLICA
ASSICURAZIONI
DAL 1896
www.cattolica.it

DIREZIONE FUTURO

Con Cattolica, **il futuro non è più un terreno inesplorato e incerto.** L'esperienza della Compagnia nel calcolare i rischi del mercato e cogliere le opportunità costituisce la bussola per il domani dei nostri clienti.

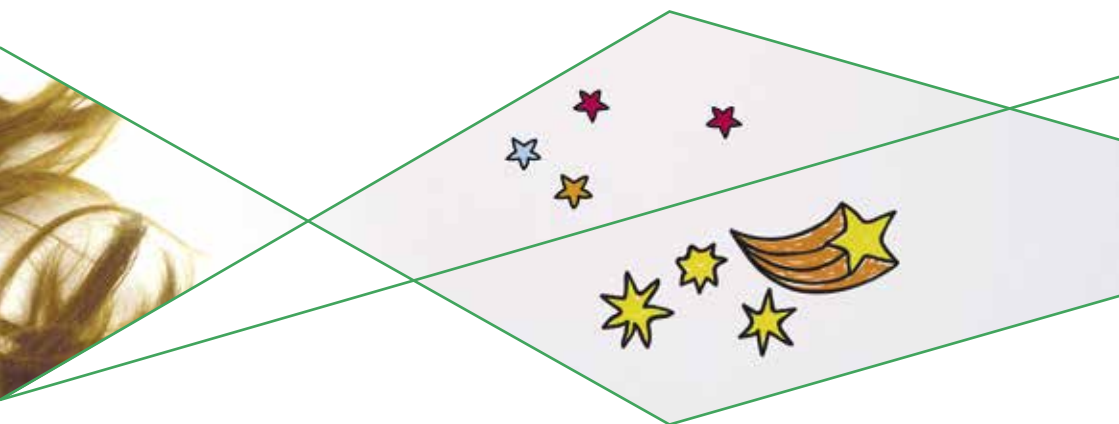
PIANI FUTURI 3.0 della linea *Cattolica&Risparmio* è il prodotto per chi desidera costruire nel tempo un capitale attraverso versamenti flessibili e investimenti mirati.

INVESTIRE FACILE



Con un minimo di 80 euro al mese (**MENO DI TRE EURO AL GIORNO**), a cui si possono aggiungere ulteriori versamenti facoltativi, a partire da 200 euro è possibile accedere ad una gestione professionale dei risparmi. Inoltre, trascorse le prime due annualità di premio, si può sospendere, ridurre o aumentare l'importo della rata senza oneri aggiuntivi. Si può chiedere il riscatto totale o parziale del capitale a un costo minimo dell'1% e per un massimo di 30 euro. Costi che si azzerano dopo l'ottavo anno di decorrenza del contratto.

La flessibilità è reale.



GESTIONE PROFESSIONALE

L'obiettivo è quello di poter accedere, anche con piccole somme, a una **gestione del risparmio professionale e specializzata**. Che si basa sull'elasticità degli investimenti e sulla loro diversificazione sul mercato. È possibile:

- **puntare alla crescita**, investendo in uno dei **3 Fondi Interni Unit linked**, CP Unico Prudente, CP Unico Bilanciato e CP Unico Aggressivo.
- **controllare la volatilità dell'investimento**, grazie alla **Gestione Separata Ri.Spe.Vi.**, che offre rendimenti stabili nel tempo e beneficia della protezione del capitale investito alle ricorrenze previste.

TRA RISCHI E OPPORTUNITÀ

Come muoversi nelle dinamiche del mercato tra pericoli e possibilità di guadagni notevoli? Tra titoli pubblici, azionari, obbligazionari?



PIANI FUTURI 3.0 include l'opzione **Switch** che permette, già dopo un anno dall'adesione, di muovere capitali da fondi a più basso rischio e meno volatili a soluzioni più aggressive quando i mercati promettono rialzi; e di tornare a investimenti più prudenti e tranquilli quando si annunciano ribassi.

Il tutto in maniera rapida e semplice.

BONUS FEDELTA'

È previsto un bonus progressivo che aumenta il capitale in percentuale del premio inizialmente versato. L'aumento è del 5, 10, 15 per cento alle scadenze dei 10, 15 e 20 anni.

E POI?

Al termine del periodo dei versamenti è possibile scegliere se riscattare (tutto o in parte) il capitale, convertirlo (tutto o in parte) in rendita beneficiando dei coefficienti di conversione garantiti nei limiti previsti dal contratto o lasciarlo in gestione per il tempo desiderato.

Tra le rendite, la scelta può ricadere sulla classica rendita vitalizia, la rendita certa per un periodo determinato e poi vitalizia, oppure decidere la reversibilità su un'altra persona identificata.

CATTOLICA

È SEMPRE CON TE

VITA - Mod. PFLUTURIS.0.12 - ED.05/2018

**Cattolica è il gruppo assicurativo italiano
più vicino al cliente, più sensibile alle sue esigenze,
flessibile e innovativo nelle soluzioni.**

www.cattolica.it

Messaggio pubblicitario con finalità promozionali. Prima della sottoscrizione leggere attentamente il Fascicolo Informativo disponibile sul sito www.cattolica.it e presso le agenzie Cattolica Assicurazioni

TIMBRO

SEDE LEGALE: Lungadige Cangrande, 16
37126 Verona (Italia) Tel. 045 8 391 111
Fax 045 8 391 112

SOCIETÀ CATTOLICA DI ASSICURAZIONE - SOCIETÀ COOPERATIVA - Sede legale:
Lungadige Cangrande, 16 - 37126 Verona (Italia) - Tel. 045 8 391 111 Fax 045 8 391 112 -
Pec: cattolica.assicurazioni@pec.gruppocattolica.it C.F./P.I. e numero di iscriz. al registro
delle imprese di Verona 00320160237 - R.E.A. della C.C.I.A.A. di Verona n. 9962 - Società
iscritta all'albo delle Società Cooperative al n. A100378 - Albo Imprese presso IVASS
n. 1. 00012 Capogruppo del Gruppo Cattolica Assicurazioni, iscritto all'Albo dei gruppi
assicurativi presso IVASS al n. 019 - Impresa autorizzata all'esercizio delle assicurazioni a
norma dell'art. 65 R.D.L. numero 966 del 29 aprile 1923 - www.cattolica.it